

ข้อมูลเกี่ยวกับกองทุน

**นโยบายการลงทุน:**  
เน้นลงทุนในหน่วยลงทุนของกองทุน Manulife Global Fund-Asian Small Cap Equity Fund (Share Class I) โดยเฉลี่ยในรอบปีบัญชีไม่น้อยกว่าร้อยละ 80 ของมูลค่าทรัพย์สินสุทธิของกองทุน

**ประเภทกองทุน:**  
กองทุนรวมที่เน้นลงทุนในหน่วยลงทุนของกองทุนรวมต่างประเทศเพียงกองทุนเดียว (feeder fund) ประเภทรับซื้อคืนหน่วยลงทุน

**นโยบายการจ่ายเงินปันผล:**  
ไม่มีนโยบายการจ่ายเงินปันผล

**AIMC Category Performance Report:**  
Asia Pacific Ex Japan

**วันที่จดทะเบียน:**  
31 มกราคม 2555

**ระดับความเสี่ยงกองทุน:**  
ระดับ 6 : เสี่ยงสูง

**ผู้ดูแลผลประโยชน์:**  
ธนาคารซีทีเอ็มบี เค เอ สาขากรุงเทพฯ

**Bloomberg Ticker:**  
MANASCE:TB

**มูลค่าโครงการ:**  
8,600 ล้านบาท

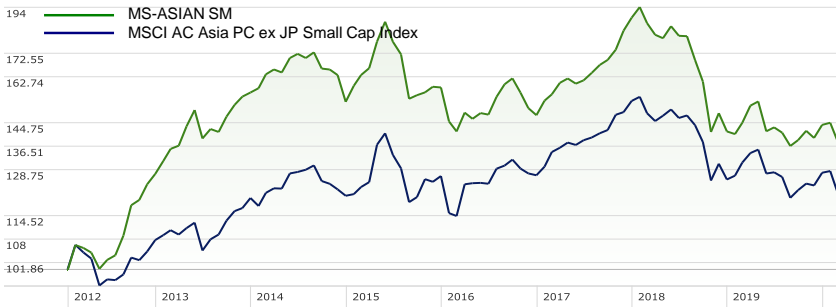
**ความเสี่ยง:**  
Market, Credit, Exchange Rate, Country&Political, Liquidity, Settlement and Derivative Risks

**อายุโครงการ:**  
ไม่กำหนด

**นายทะเบียนหน่วยลงทุน:**  
ธนาคารกรุงศรีอยุธยา จำกัด (มหาชน)

28/02/2563	มูลค่าทรัพย์สินสุทธิของกองทุน (บาท)	มูลค่าหน่วยลงทุน (บาท)
MS-ASIAN SM	737,062,920.25	13.7389

กราฟแสดงการเปรียบเทียบจากเงินลงทุน 100 บาท ตั้งแต่วันที่จัดตั้งกองทุน



ผลการดำเนินงานย้อนหลังของกองทุน (%)

	ตั้งแต่ต้นปี	3 เดือน	6 เดือน	1 ปี <sup>1</sup>	3 ปี <sup>1</sup>	5 ปี <sup>1</sup>	10 ปี <sup>1</sup>	ตั้งแต่จัดตั้ง <sup>1</sup>
MS-ASIAN SM	-4.14	-0.94	1.09	-4.64	-3.90	-3.30	N/A	4.08
เกณฑ์มาตรฐาน <sup>A</sup>	-5.03	-1.93	1.18	-7.42	-3.40	-0.31	N/A	2.38
Standard Deviation ของกองทุน	15.22	13.30	10.99	11.49	11.92	13.50	N/A	12.82
Standard Deviation ของเกณฑ์มาตรฐาน	17.21	14.49	11.51	11.04	10.41	11.95	N/A	11.23

หมายเหตุ: <sup>1</sup>%ต่อปี

ผลการดำเนินงานตามปีปฏิทิน (%) ต่อปี

ปี	MS-ASIAN SM	เกณฑ์มาตรฐาน <sup>A</sup>	Standard Deviation ของกองทุน	Standard Deviation ของเกณฑ์มาตรฐาน
2555*	27.35	10.04	13.39	13.30
2556	22.80	11.21	13.13	10.37
2557	-2.32	0.57	10.36	7.94
2558	3.69	5.11	17.84	15.67
2559	-6.74	0.19	13.53	12.17
2560	27.84	20.62	9.16	6.83
2561	-24.92	-17.98	14.10	12.12
2562	1.66	1.72	10.42	9.43
2563**	-4.14	-5.03	15.22	17.21

\*ผลการดำเนินงานตั้งแต่วันที่จดทะเบียนจัดตั้งกองทุนถึงวันทำการสุดท้ายของปีปฏิทิน (31 ม.ค. - 31 ธ.ค. 55)

\*\*แสดงผลการดำเนินงานตั้งแต่ต้นปีถึงวันที่ 28 กุมภาพันธ์ 2563

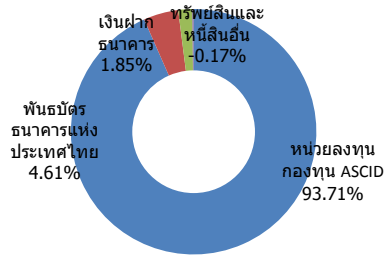
<sup>A</sup>MSCI AC Asia Pacific ex JP Small Cap Index เป็นดัชนีที่จัดทำขึ้นโดย Morgan Stanley Capital International Inc. เพื่อใช้ในการเปรียบเทียบผลการดำเนินงานของกองทุนในหลักทรัพย์ของภูมิภาคเอเชียแปซิฟิก (ยกเว้นประเทศญี่ปุ่น) ซึ่งประกอบด้วยกลุ่มประเทศพัฒนาแล้ว ได้แก่ ออสเตรเลีย ฮองกง นิวซีแลนด์และสิงคโปร์ และกลุ่มประเทศตลาดเกิดใหม่ ได้แก่ จีน อินเดีย อินโดนีเซีย เกาหลี มาเลเซีย ฟิลิปปินส์ ไต้หวันและไทย ปรับด้วยอัตราแลกเปลี่ยนและแสดงข้อมูลดังกล่าวเป็นสกุลบาท

การนำเสนอผลการดำเนินงานที่เกิดขึ้นจริงในช่วงเวลาต่ำกว่า 1 ปี ห้ามแปลงเป็นอัตราเฉลี่ยต่อปี (Annualized Return)

ที่มา: Morningstar

เอกสารการวัดผลการดำเนินงานของกองทุนรวมฉบับนี้จัดทำขึ้นตามมาตรฐานการวัดและนำเสนอผลการดำเนินงานของกองทุนรวมของสมาคมบริษัทจัดการลงทุน

สัดส่วนการลงทุน (ร้อยละของมูลค่าทรัพย์สินสุทธิ)



การเสนอขาย รับซื้อคืน และสับเปลี่ยนหน่วยลงทุน

**การเสนอขาย:** ทุกวันทำการซื้อขายก่อนเวลา 15.30 น.

**การรับซื้อคืน/**

**สับเปลี่ยนหน่วยลงทุน:** ทุกวันทำการซื้อขายก่อนเวลา 15.30 น. (ผู้ถือหน่วยลงทุนสามารถดูตารางแสดงวันทำการซื้อ/ขายคืน/สับเปลี่ยนหน่วยลงทุนได้ที่ [www.manulife-asset.co.th](http://www.manulife-asset.co.th))

**มูลค่าสั่งซื้อขั้นต่ำครั้งแรก:** 10,000 บาท

**มูลค่าสั่งซื้อขั้นต่ำครั้งถัดไป:** ไม่กำหนด

**มูลค่าขั้นต่ำการสั่งขายคืน:** ไม่กำหนด

**ยอดคงเหลือขั้นต่ำ:** ไม่กำหนด

**ระยะเวลาการรับเงินค่าขายคืน:**

5 วันทำการนับตั้งแต่วันที่ถัดจากวันที่คำนวณมูลค่าหน่วยลงทุน (T+5)

**ค่าธรรมเนียม (รวม VAT)**

**ค่าธรรมเนียมที่เรียกเก็บจากกองทุน**

(% ของมูลค่าทรัพย์สินทั้งหมดหักด้วยมูลค่าที่สิ้นทั้งหมด ก่อนหักค่าธรรมเนียมการจัดการ ผู้ดูแลผลประโยชน์ และนายทะเบียนหน่วยลงทุน ณ วันที่คำนวณ)

**ค่าธรรมเนียมการจัดการ:**

ไม่เกิน 1.87% ต่อปี (ค่าธรรมเนียมการจัดการที่กองทุนหลักเรียกเก็บจากกองทุนในปัจจุบันจะถูกลด

บางส่วนให้แก่อายุของกองทุนเป็นรายเดือน (โดยสิ้นเชิงเงินสดหรือหน่วยลงทุน) ซึ่งเมื่อรวมกับค่าธรรมเนียมการจัดการของบริษัทจัดการเองและกองทุนหลักแล้วจะไม่เกินอัตราร้อยละ 1.87 ต่อปี)

**ค่าธรรมเนียมผู้ดูแลผลประโยชน์:**

ไม่เกิน 0.06% ต่อปี (ปัจจุบันเก็บ 0.04%)

**ค่าธรรมเนียมนายทะเบียน:**

ไม่เกิน 0.11% ต่อปี (ปัจจุบันเก็บ 0.06%)

**ค่าธรรมเนียมที่เรียกเก็บจากผู้ถือหน่วยลงทุน (% ของมูลค่าหน่วยลงทุน)**

**ค่าธรรมเนียมการขาย:** ≤ 1.50% **ค่าธรรมเนียมการรับซื้อคืน:** ไม่มี

**ค่าธรรมเนียมการสับเปลี่ยน:** ไม่มี

**ค่าธรรมเนียมการโอนหน่วย:** ไม่เกิน 200 บาทต่อรายการ

**ข้อมูลกองทุนหลัก**

MGF-Asian Small Cap Equity Fund (Class I)

**วัตถุประสงค์และนโยบายการลงทุน:**

กองทุนมีเป้าหมายที่จะสร้างมูลค่าเงินลงทุนให้เติบโตในระยะยาวสำหรับผู้ที่สามารถลงทุนในระยะยาวและยอมรับความเสี่ยงผันผวนของมูลค่าเงินลงทุนได้อย่างมีนัยสำคัญ โดย

พอร์ตการลงทุนจะยึดหลักการกระจายการลงทุนในตราสารทุนและหลักทรัพย์ที่อ้างอิงกับตราสารทุนของบริษัทที่มีมูลค่าตลาดขนาดเล็กในภูมิภาคเอเชียและ/หรือแปซิฟิก

โดยตราสารทุนและหลักทรัพย์ที่อ้างอิงกับตราสารทุนนั้นรวมถึงหุ้นสามัญ หุ้นบุริมสิทธิ และใบสำคัญแสดงสิทธิในผลประโยชน์ที่เกิดจากหลักทรัพย์อ้างอิง

**อายุโครงการ:** ไม่กำหนด

**ค่าธรรมเนียมการจัดการ:** ไม่เกิน 1.10% ของ NAV

**Front-end Fee:** ไม่มี **Back-end Fee:** ไม่มี

**Switching Fee:** ไม่เกิน 1% ของราคาซื้อคืนหน่วยลงทุน

**แหล่งข้อมูล:** ดูรายละเอียดของกองทุนหลักได้ที่ [www.manulife.com.hk](http://www.manulife.com.hk)

@ สงวนลิขสิทธิ์ 2020 บริษัท มอร์นิงสตาร์ รีเสิร์ช ประเทศไทย ข้อมูลนี้ (1) เป็นกรรมสิทธิ์ของบริษัทมอร์นิงสตาร์ และ/หรือ ผู้ให้บริการข้อมูล (2) ของสวนสิทธิ์ในการลอกเลียน หรือเผยแพร่ (3) ของสวนสิทธิ์ที่จะไม่รับผิดชอบต่อความถูกต้อง ครบถ้วน และความเสียหายต่างๆ ที่เกิดขึ้นจากการนำข้อมูลไปใช้อ้างอิง ผลการดำเนินงานในอดีตมิได้เป็นสัญญาณถึงผลการดำเนินงานในอนาคต

**Asian Small Cap Equity Fund  
(Share Class I)**

January 2020

**Investment Objective**

This Fund aims to provide long-term capital growth for those investors who hold a long term investment view and are prepared to accept significant fluctuations in the value of their investments. This Fund's investment portfolio will be made on a diversified basis, for which at least 70% of its net assets will be invested in equity and equity related investments of smaller capitalisation companies in the Asian and/or Pacific region. Such equity and equity related securities include common stocks, preferred stocks and depository receipts. While this Fund will invest in accordance with its investment objective and strategy, subject to applicable laws and regulations, this Fund is not otherwise subject to any limitation on the portion of its net assets that may be invested in any one country or sector. Hence, this Fund may invest more than 30% of its net assets in issuers located in any of the People's Republic of China ("PRC"), South Korea, Australia, Taiwan and Hong Kong. This Fund's investments may be denominated in any currency.

**Fund Information**

<b>Investment Manager</b>	Manulife Investment Management (Hong Kong) Ltd.
<b>Launch Date (YYYY/MM/DD)</b>	2012/01/31
<b>Launch Price</b>	US\$ 1.00
<b>Fund Currency</b>	USD
<b>Fund Size</b>	US\$ 62.89 Million
<b>Initial Sales Charge</b>	Nil
<b>Redemption Charge</b>	Nil
<b>Switching Charge</b>	Up to 1% of total redemption price
<b>Management Fee</b>	Up to 1.10% per annum
<b>Performance Fee</b>	Nil
<b>Minimum Investment</b>	None
<b>Minimum Subsequent</b>	None
<b>NAV Per Share</b>	US\$ 1.4462
<b>ISIN</b>	LU0706269932
<b>Bloomberg Ticker</b>	MGASCEI:LX

**Calendar Year Performance (%)**

Fund /Benchmark (USD)	2019	2018	2017	2016	2015
Asian Small Cap Equity	9.74	-24.70	44.03	-5.54	-5.43
MSCI Asia Pacific ex Japan Small Cap Index	10.92	-17.64	32.86	0.94	-3.64

**Cumulative Performance (%)**

Fund /Benchmark (USD)	YTD	1 yr.	3 yr.	5 yr.	Since Launch
Asian Small Cap Equity	-2.47	4.33	9.61	-0.54	55.92
MSCI Asia Pacific ex Japan Small Cap Index	-3.49	1.73	12.71	12.88	29.92

**Cumulative Performance Chart Since Launch**



Source: Morningstar, NAV to NAV, USD, dividends reinvested, as of 31/01/2020.

**Top 10 Holdings (%)**

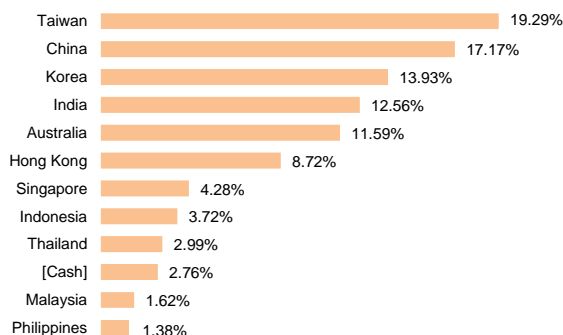
VITZROCELL Co., Ltd.	3.49%
Simplo Technology Co. Ltd.	2.42%
Taiwan High Speed Rail Corporation	2.19%
Beach Energy Limited	2.19%
HKBN Ltd.	2.16%
Zhongsheng Group Holdings Ltd.	2.16%
Yuexiu Transport Infrastructure Limited	1.97%
Phison Electronics Corp.	1.96%
Haitian International Holdings Limited	1.94%
Chief Telecom, Inc.	1.93%

Information as of 31/01/2020

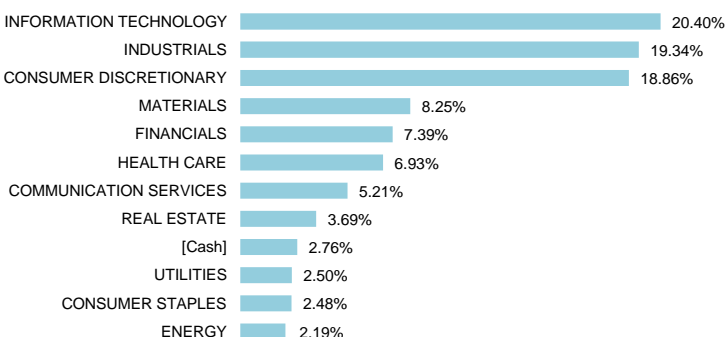
Information as of 31/01/2020

**Portfolio Breakdown**

**Market Breakdown**



**Sector Allocation**



Information as of 31/01/2020

Source: Manulife Investment Management (Hong Kong) Limited. ©Morningstar, Inc. All Rights Reserved. The Morningstar sourced information contained herein: (1) is proprietary to Morningstar and/or its content providers; (2) may not be copied or distributed; and (3) is not warranted to be accurate, complete or timely. Neither Morningstar nor Manulife and its affiliates are responsible for damages or losses arising from any use of this information.

This fund invests in emerging markets and smaller companies, which may involve liquidity, volatility, political, regulatory, concentration and currency risks. Investors may potentially expose to capital loss. Investment involves risk. Fund price may go down as well as up. Past performance information presented is not indicative of future performance.

Visit website at [www.manulife.com.hk](http://www.manulife.com.hk).