

ข้อมูลเกี่ยวกับกองทุน

<p>นโยบายการลงทุน: เน้นลงทุนในหน่วยลงทุนของกองทุน Manulife Global Fund-Dragon Growth Fund (Class A) โดยเฉลี่ยในรอบปีบัญชีไม่น้อยกว่าร้อยละ 80 ของมูลค่าทรัพย์สินสุทธิ</p> <p>ประเภทกองทุน: กองทุนรวมที่เน้นลงทุนในหน่วยลงทุนของกองทุนรวมต่างประเทศเพียงกองทุนเดียว (feeder fund) ประเภทรับซื้อคืนหน่วยลงทุน</p> <p>นโยบายการจ่ายปันผล: ไม่มีนโยบายการจ่ายปันผล</p> <p>AIMC Category Performance Report: Greater China Equity</p>	<p>วันที่จดทะเบียน: 1 มิถุนายน 2550</p> <p>ระดับความเสี่ยงกองทุน: ระดับ 6 : เสี่ยงสูง</p> <p>ผู้ดูแลผลประโยชน์: ธนาคารซีทีแบงก์ เอ็น เอ สาขากรุงเทพฯ</p> <p>Bloomberg Ticker: MANSCVF:TB</p>	<p>มูลค่าโครงการ: 2,000 ล้านบาท</p> <p>ความเสี่ยง: Market, Credit, Exchange Rate, Country & Political, Liquidity, Settlement and Derivative Risks</p>	<p>อายุโครงการ: ไม่กำหนด</p> <p>นายทะเบียนหน่วยลงทุน: ธนาคารกรุงศรีอยุธยา จำกัด (มหาชน)</p>
--	--	---	---

28/02/2563	มูลค่าทรัพย์สินสุทธิของกองทุน (บาท)	มูลค่าหน่วยลงทุน (บาท)
MS-CHINA VALUE	316,173,758.39	15.0201

กราฟแสดงการเปรียบเทียบจากเงินลงทุน 100 บาท ตั้งแต่วันที่จัดตั้งกองทุน



**กองทุนได้มีการเปลี่ยนกองทุนหลักจาก MGF-China Value Fund เป็น MGF-Dragon Growth Fund ตั้งแต่วันที่ 22 มีนาคม 2559 เป็นต้นไป จึงได้เปลี่ยนดัชนีเกณฑ์มาตรฐานตามกองทุนหลักใหม่ คือ MSCI Zhong Hua Index

ผลการดำเนินงานย้อนหลังของกองทุน (%)

	ตั้งแต่ต้นปี	3 เดือน	6 เดือน	1 ปี ¹	3 ปี ¹	5 ปี ¹	10 ปี ¹	ตั้งแต่จัดตั้ง ¹
MS-CHINA VALUE	0.02	5.96	10.46	1.08	6.81	4.17	4.89	3.24
เกณฑ์มาตรฐาน ¹	0.87	7.44	11.64	0.91	5.79	5.60	6.86	5.51
Standard Deviation ของกองทุน	19.82	17.62	16.44	17.38	17.81	18.40	17.71	20.33
Standard Deviation ของเกณฑ์มาตรฐาน	18.96	16.66	15.61	16.08	16.11	16.63	16.05	20.73

หมายเหตุ: ¹ต่อปี

ผลการดำเนินงานตามปีปฏิทิน (%) ต่อปี

ปี	MS-CHINA VALUE	เกณฑ์มาตรฐาน ¹	Standard Deviation ของกองทุน	Standard Deviation ของเกณฑ์มาตรฐาน
2554	-16.66	-14.41	25.22	21.87
2555	8.90	19.47	14.14	13.54
2556	15.53	15.49	14.33	13.40
2557	6.37	7.64	12.31	11.69
2558	3.04	1.93	22.14	18.61
2559	-4.60	4.24	16.38	16.18
2560	38.26	35.95	12.87	11.55
2561	-17.09	-16.34	21.26	18.73
2562	13.18	11.06	16.85	15.86
2563*	0.02	0.87	19.82	18.96

*แสดงผลการดำเนินงานตั้งแต่ต้นปีถึงวันที่ 28 กุมภาพันธ์ 2563

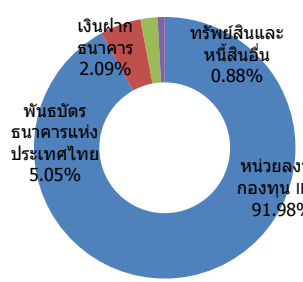
¹MSCI Zhong Hua Index จัดทำขึ้นโดย Morgan Stanley Capital International Inc. เป็นดัชนีรวมที่ประกอบด้วย MSCI China Index และ MSCI Hong Kong Index โดยอยู่ในกลุ่มหลักทรัพย์ขนาดใหญ่และขนาดกลางของจีน (ไต่แคท B Shares, H shares, Red Chips, P Chips และหุ้นที่จดทะเบียนในต่างประเทศ) รวมถึงหลักทรัพย์ในฮ่องกง ปรับด้วยอัตราแลกเปลี่ยนและแสดงข้อมูลดังกล่าวเป็นสกุลบาท

การนำเสนอผลการดำเนินงานที่เกิดขึ้นจริงในช่วงเวลาต่ำกว่า 1 ปี ห้ามแปลงเป็นอัตราเฉลี่ยต่อปี (Annualized Return)

ที่มา: Morningstar

เอกสารการวัดผลการดำเนินงานของกองทุนรวมฉบับนี้จัดทำขึ้นตามมาตรฐานการวัดและนำเสนอผลการดำเนินงานของกองทุนรวมของสมาคมบริษัทจัดการลงทุน

สัดส่วนการลงทุน (ร้อยละของมูลค่าทรัพย์สินสุทธิ)



การเสนอขาย รับซื้อคืน และสับเปลี่ยนหน่วยลงทุน

การเสนอขาย: ทุกวันทำการซื้อขายก่อนเวลา 15.30 น.
การรับซื้อคืน/สับเปลี่ยนหน่วยลงทุน: ทุกวันทำการซื้อขายก่อนเวลา 15.30 น. (ผู้ถือหน่วยลงทุนสามารถดูตารางแสดงวันทำการซื้อ/ขายคืน/สับเปลี่ยนหน่วยลงทุนได้ที่ www.manulife-asset.co.th)

มูลค่าสั่งซื้อขั้นต่ำครั้งแรก: 10,000 บาท
มูลค่าขั้นต่ำการสั่งขายคืน: ไม่กำหนด
ระยะเวลาการรับเงินค่าขายคืน: 5 วันทำการนับตั้งแต่วันที่ถัดจากวันที่คำนวณมูลค่าหน่วยลงทุน (T+5)
ค่าธรรมเนียมการรับเงินค่าขายคืน: ไม่กำหนด

ค่าธรรมเนียม (รวม VAT)
ค่าธรรมเนียมที่เรียกเก็บจากกองทุน (% ของมูลค่าทรัพย์สินทั้งหมดหักด้วยมูลค่าที่คืนทั้งหมด ก่อนหักค่าธรรมเนียมการจัดการ ผู้ดูแลผลประโยชน์ และนายทะเบียนหน่วยลงทุน ณ วันที่คำนวณ) **ค่าธรรมเนียมการจัดการ:** ≤ 1.87% ต่อปี (ค่าธรรมเนียมการจัดการที่กองทุนเรียกเก็บจากกองทุนในปัจจุบันจะถูกคืนบางส่วนให้แก่กองทุนเป็นรายเดือน (โดยคิดเป็นเงินสดหรือหน่วยลงทุน) ซึ่งเมื่อรวมกับค่าธรรมเนียมการจัดการของบริษัทจัดการเองและกองทุนหลักแล้วจะไม่เกินอัตราร้อยละ 1.87 ต่อปี)

ค่าธรรมเนียมผู้ดูแลผลประโยชน์: ≤ 0.06% ต่อปี (ปัจจุบันเก็บ 0.04%)
ค่าธรรมเนียมนายทะเบียน: ≤ 0.11% ต่อปี (ปัจจุบันเก็บ 0.05%)

ค่าธรรมเนียมที่เรียกเก็บจากผู้ถือหน่วยลงทุน (% ของมูลค่าหน่วยลงทุน)
ค่าธรรมเนียมการขาย: ไม่เกิน 1.50%
ค่าธรรมเนียมการรับซื้อคืน: กรณีลงทุนน้อยกว่า 2 ปี : ไม่เกิน 1.00% (ปัจจุบัน: ยกเว้น)
 กรณีลงทุน 2 ปี ขึ้นไป : ไม่เรียกเก็บ
ค่าธรรมเนียมการสับเปลี่ยน: ไม่มี
ค่าธรรมเนียมการโอนหน่วย: ไม่เกิน 200 บาทต่อรายการ

ข้อมูลกองทุนหลัก MGF-Dragon Growth Fund (Class A)¹

วัตถุประสงค์และนโยบายการลงทุน: กองทุนมีเป้าหมายที่จะสร้างมูลค่าเงินลงทุนให้เติบโตโดยพอร์ตการลงทุนจะยึดหลักการกระจายการลงทุนในตราสารทุนและหลักทรัพย์ที่อ้างอิงกับตราสารทุนของบริษัทที่จดทะเบียนในตลาดหลักทรัพย์ฮ่องกง และ/หรือบริษัทที่จดทะเบียนในตลาดหลักทรัพย์ไต้หวัน ที่อยู่ในเขตอำนาจอื่นนอกเหนือจากฮ่องกง แต่มีผลประโยชน์ทางธุรกิจที่สำคัญในฮ่องกง และ/หรือประเทศจีน โดยตราสารทุนและหลักทรัพย์ที่อ้างอิงกับตราสารทุนนั้นรวมถึงหุ้นสามัญ หุ้นบุริมสิทธิและใบสำคัญแสดงสิทธิในผลประโยชน์ที่เกิดจากหลักทรัพย์อ้างอิง
อายุโครงการ: ไม่กำหนด
ค่าธรรมเนียมการจัดการ: 1.50% ต่อปีของ NAV
Front-end Fee: ไม่มี
Back-end Fee: กรณีลงทุนน้อยกว่า 2 ปี : ไม่เกิน 1% ของ NAV (ได้รับยกเว้น)
Switching Fee: 1% ของราคาซื้อคืนหน่วยลงทุน (ได้รับยกเว้น)
แหล่งข้อมูล: ดูรายละเอียดของกองทุนหลักได้ที่ www.manulife.com.hk

¹กองทุน MS-CHINA VALUE ได้มีการเปลี่ยนกองทุนหลักจาก MGF-China Value Fund เป็น MGF-Dragon Growth Fund ตั้งแต่วันที่ 22 มีนาคม 2559 เป็นต้นไป

© สงวนลิขสิทธิ์ 2020 บริษัท มอร์นิ่งสตาร์ รีเสิร์ช ประเทศไทย ข้อมูลนี้ (1) เป็นกรรมสิทธิ์ของบริษัทมอร์นิ่งสตาร์ และ/หรือ ผู้ให้บริการข้อมูล (2) ของสวนสิทธิในการลอกเลียน หรือเผยแพร่ (3) ของสวนสิทธิที่จะไม่รับผิดชอบต่อความถูกต้อง ครบถ้วน และความเสียหายต่างๆ ที่เกิดขึ้นจากการนำข้อมูลไปใช้อ้างอิง ผลการดำเนินงานในอดีตมิได้เป็นสัญญาณถึงผลการดำเนินงานในอนาคต

**Dragon Growth Fund
(Share Class A)**

January 2020

Investment Objective

This Fund aims to achieve capital growth by investing at least 70% of its net assets in a diversified portfolio of equity and equity related securities of public companies which are listed in Hong Kong and/or, although not listed in Hong Kong, are listed on a stock exchange in any other jurisdiction and have substantial business interests in Hong Kong and/or China. Such equity and equity related securities include common stocks, preferred stocks and depositary receipts. While the Sub-Fund will invest in accordance with its investment objective and strategy, subject to applicable laws and regulations, the Sub-Fund is not otherwise subject to any limitation on the portion of its net assets that may be invested in any one country or sector and in issuers of any market capitalisation. Hence, the Sub-Fund may invest more than 30% of its net assets in issuers located in any of the PRC and Hong Kong. The Sub-Fund's investments may be denominated in any currency. The Sub-Fund may invest directly in certain China A-Shares listed on the SSE or the SZSE via Shanghai-Hong Kong Stock Connect or Shenzhen-Hong Kong Stock Connect respectively (collectively, "Stock Connect"). In any event where the Sub-Fund invests in China A-Shares, it is expected that the Sub-Fund will not hold more than 30% of its net assets in China A-Shares.

Fund Information

Investment Manager	Manulife Investment Management (Hong Kong) Ltd.	
Launch Date (YYYY/MM/DD)	1996/12/20	
Launch Price	US\$ 1.00	
Fund Currency	USD	
Fund Size	US\$ 166.63	Million
Initial Sales Charge	Nil	
Redemption Charge	1% within 2 years, no charge after 2 years	
Switching Charge	Up to 1% of total redemption price	
Management Fee	1.50% per annum	
Minimum Investment	HKD 1,560,000	
Minimum Subsequent	HKD 1,000	
NAV Per Share	US\$ 2.6571	
Past 12-Month Dividends	Dividend Amount	Ex-Dividend Date
(USD per share)	US\$ 0.019077	2019/10/21 (YYYY/MM/DD)
ISIN	LU0085394210	
Bloomberg Ticker	MNRIHKI:LX	

Morningstar Rating™



As of Jan 31, 2020, the fund's share class A received a 4-star overall Morningstar Rating for Hong Kong Equity category.

Information as of 31/01/2020

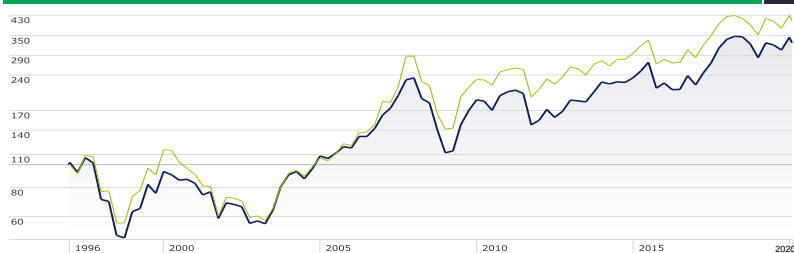
Calendar Year Performance (%)

Fund /Benchmark (USD)	2019	2018	2017	2016	2015
Dragon Growth Fund	21.88	-16.35	55.93	-1.88	-4.97
MSCI Zhong Hua Index	20.71	-16.25	49.35	1.52	-5.58

Cumulative Performance (%)

Fund /Benchmark (USD)	YTD	1 yr.	3 yr.	5 yr.	Since Launch
Dragon Growth Fund	-5.19	5.77	40.07	37.11	227.56
MSCI Zhong Hua Index	-4.74	4.32	34.37	33.47	307.44

Cumulative Performance Chart Since Launch



— MGF Dragon Growth Fund (Share Class A)
— MSCI Zhong Hua Index

Source: Morningstar, NAV to NAV, USD, dividends reinvested, as of 31/01/2020.

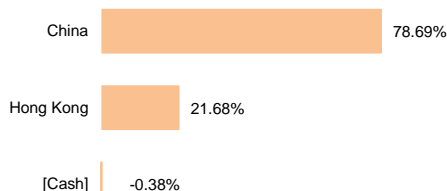
Top 10 Holdings (%)

Tencent Holdings Ltd.	9.56%
Alibaba Group Holding Ltd.	9.55%
AIA Group Limited	6.04%
China Construction Bank Corporation Class H	4.52%
Hong Kong Exchanges & Clearing Ltd.	4.26%
Industrial and Commercial Bank of China Limited Class H	2.79%
CNOOC Limited	2.56%
Ping An Insurance (Group) Company of China, Ltd. Class H	2.35%
Pinduoduo, Inc. Sponsored ADR Class A	2.12%
Sun Hung Kai Properties Limited	1.90%

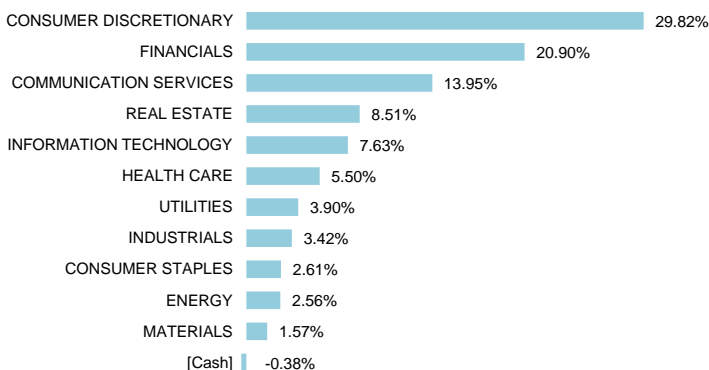
Information as of 31/01/2020

Portfolio Breakdown

Market Breakdown



Sector Allocation



Information as of 31/01/2020

Source: Manulife Investment Management (Hong Kong) Limited. ©Morningstar, Inc. All Rights Reserved. The Morningstar sourced information contained herein: (1) is proprietary to Morningstar and/or its content providers; (2) may not be copied or distributed; and (3) is not warranted to be accurate, complete or timely. Neither Morningstar nor Manulife and its affiliates are responsible for damages or losses arising from any use of this information.

This fund invests in a single geographic region and companies listed on the Growth Enterprise Market, which may involve concentration, liquidity and volatility risks. Investors may potentially expose to capital loss. Investment involves risk. Fund price may go down as well as up. Past performance information presented is not indicative of future performance.

Visit website at www.manulife.com.hk.