

ข้อมูลเกี่ยวกับกองทุน

นโยบายการลงทุน:

เน้นการลงทุนไม่ต่ำกว่า 80% ในหุ้นสามัญบริษัทจดทะเบียนในตลาดหลักทรัพย์โดยเน้นหุ้นสามัญที่อยู่ในดัชนี SET 50 สำหรับการลงทุนในส่วนที่เหลือจะถูกนำไปลงทุนใน หรือมีไว้ซึ่งหลักทรัพย์หรือทรัพย์สินอื่น หรือการขาดผลโดยวิธีอื่นตามที่ คณะกรรมการ ก.ล.ด. หรือสำนักงานคณะกรรมการ ก.ล.ด. เห็นชอบให้ลงทุนได้

ประเภทกองทุน:

กองทุนรวมตราสารแห่งทุน ประเภทรับซื้อคืนหน่วยลงทุน (กองทุนเปิด)

นโยบายการจ่ายเงินปันผล:

ไม่มีนโยบายการจ่ายเงินปันผล

AIMC Category Performance Report:

Equity Large Cap

วันที่จดทะเบียน:
21 มิถุนายน 2550

ระดับความเสี่ยงกองทุน:
ระดับ 6 : เสี่ยงสูง

ผู้ดูแลผลประโยชน์:

ธนาคารซีทีแบงก์ เอ็ม เอ สาขากรุงเทพฯ

การจัดอันดับมอร์นิ่งสตาร์: ข้อมูล ณ วันที่ 31/10/2563



Bloomberg Ticker:

MANSEQ:TB

มูลค่าโครงการ:
5,000 ล้านบาท

ความเสี่ยง:

Market, Business, Credit and Liquidity Risk

อายุโครงการ:
ไม่กำหนด

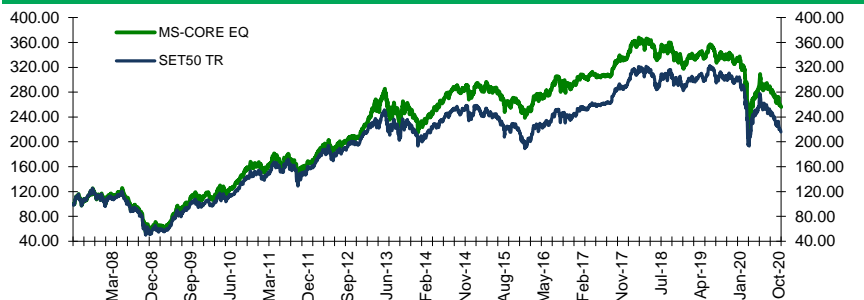
นายทะเบียนหน่วยลงทุน:

ธนาคารกรุงศรีอยุธยา จำกัด (มหาชน)

กองทุนได้เรตติ้ง 4 ดาว (Morningstar Rating Overall) สำหรับประเภทกองทุน Equity Large Cap

30/10/2563	มูลค่าทรัพย์สินสุทธิของกองทุน (บาท)	มูลค่าหน่วยลงทุน (บาท)
MS-CORE EQ	45,557,032.11	25.5868

กราฟแสดงการเปรียบเทียบจากเงินลงทุน 100 บาท ตั้งแต่วันที่จัดตั้งกองทุน



ผลการดำเนินงานย้อนหลังของกองทุน (%)

	ตั้งแต่ต้นปี	3 เดือน	6 เดือน	1 ปี ¹	3 ปี ¹	5 ปี ¹	10 ปี ¹	ตั้งแต่จัดตั้ง ¹
MS-CORE EQ	-22.72	-10.97	-8.14	-23.43	-8.60	-0.69	5.12	7.28
SET50 TRI	-28.24	-13.02	-13.95	-28.35	-9.40	-0.68	4.32	5.93
Standard Deviation ของผลการดำเนินงาน	30.19	12.94	15.99	27.94	18.37	16.23	17.30	21.30
Standard Deviation ของเกณฑ์มาตรฐาน	34.47	15.38	18.51	31.85	20.76	18.27	18.52	22.01

หมายเหตุ: ¹ต่อปี

ผลการดำเนินงานตามปีปฏิทิน (%) ต่อปี

ปี	MS-CORE EQ	SET50 TRI	Standard Deviation ของผลการดำเนินงาน	Standard Deviation ของเกณฑ์มาตรฐาน
2553	39.69	44.76	21.03	19.88
2554	1.50	3.75	23.79	24.86
2555	35.82	35.85	13.15	14.28
2556	1.18	-3.54	22.70	21.71
2557	20.88	17.00	14.20	14.41
2558	-8.44	-16.04	14.03	15.73
2559	18.83	22.61	15.04	16.85
2560	15.81	21.54	7.18	7.46
2561	-7.71	-5.23	12.43	13.57
2562	3.48	5.32	9.56	10.56
2563*	-22.72	-28.24	30.19	34.47

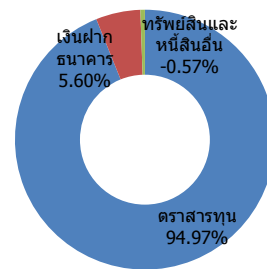
*แสดงผลการดำเนินงานตั้งแต่ต้นปีถึงวันที่ 30 ต.ค. 63

การนำเสนอผลการดำเนินงานที่เกิดขึ้นจริงในช่วงเวลาต่ำกว่า 1 ปี ห้ามแปลงเป็นอัตราเฉลี่ยต่อปี (Annualized Return)

ที่มา: Morningstar

เอกสารการวัดผลการดำเนินงานของกองทุนรวมฉบับนี้ ได้จัดทำขึ้นตามมาตรฐานการวัดและนำเสนอผลการดำเนินงานของกองทุนรวมของสมาคมบริษัทจัดการลงทุน

สัดส่วนการลงทุน (ร้อยละของมูลค่าทรัพย์สินสุทธิ)



กลุ่มสินทรัพย์ในพอร์ตการลงทุน

กลุ่มสินทรัพย์ในพอร์ตการลงทุน	(%NAV)
1. พลังงานและสาธารณูปโภค	21.73
2. พาณิชยกรรม	13.51
3. เทคโนโลยีสารสนเทศและการสื่อสาร	12.28
4. ขนส่งและโลจิสติกส์	8.21
5. อาหารและเครื่องดื่ม	6.82
6. อื่น ๆ	32.42

เงินฝากธนาคารและทรัพย์สินอื่น	(%NAV)
ตราสารทุน	94.97%

รายชื่อหลักทรัพย์ 5 อันดับแรกที่สุดของกองทุน

รายชื่อหลักทรัพย์ 5 อันดับแรกที่สุดของกองทุน	(%NAV)
1. บมจ. ปตท.	9.49
2. บมจ. ซีพี ออลล์	8.54
3. บมจ. แอดวานซ์ อินโฟร์ เซอร์วิส	6.13
4. บมจ. อินทัช โฮลดิ้งส์	5.64
5. บมจ. กรุงเทพดุสิตเวชการ	4.00
รวมทั้งสิ้น	33.80

การเสนอขาย รับซื้อคืน และสับเปลี่ยนหน่วยลงทุน

การเสนอขาย: ทุกวันทำการก่อนเวลา 15.30 น.
การรับซื้อคืน/สับเปลี่ยนหน่วยลงทุน: ทุกวันทำการก่อนเวลา 15.30 น.
มูลค่าสั่งซื้อขั้นต่ำครั้งแรก: 10,000 บาท
มูลค่าสั่งซื้อขั้นต่ำครั้งถัดไป: ไม่กำหนด
มูลค่าขั้นต่ำการสั่งขายคืน: ไม่กำหนด
ยอดคงเหลือขั้นต่ำ: ไม่กำหนด
ระยะเวลาการรับเงินค่าขายคืน: 2 วันทำการนับแต่วันรับซื้อคืนหน่วยลงทุน (T+2)

ค่าธรรมเนียม (รวม VAT)

ค่าธรรมเนียมที่เรียกเก็บจากกองทุน (% ของมูลค่าทรัพย์สินทั้งหมดหักด้วยมูลค่าหนี้สินทั้งหมด เว้นแต่ค่าธรรมเนียมการจัดการ ผู้ดูแลผลประโยชน์ และนายทะเบียนหน่วยลงทุน)
ค่าธรรมเนียมการจัดการ: ≤ 1.61% ต่อปี

ค่าธรรมเนียมผู้ดูแลผลประโยชน์: ≤ 0.06% ต่อปี (ปัจจุบันเก็บ 0.05%)
ค่าธรรมเนียมนายทะเบียน: ≤ 0.11% ต่อปี (ปัจจุบันเก็บ 0.06%)

ค่าธรรมเนียมที่เรียกเก็บจากผู้ถือหน่วยลงทุน (% ของมูลค่าหน่วยลงทุน)

ค่าธรรมเนียมการขาย: ≤ 1.00% (ปัจจุบันเรียกเก็บ 0.25%)
ค่าธรรมเนียมการรับซื้อคืน: กรณีน้อยกว่า 2 ปี : ไม่เกิน 0.25% (ปัจจุบัน: ยกเว้น)
กรณี 2 ปี ขึ้นไป : ไม่เรียกเก็บ

ค่าธรรมเนียมการสับเปลี่ยน: ไม่มี
(ทั้งนี้ การสับเปลี่ยนหน่วยลงทุนเข้ามีการเรียกเก็บค่าธรรมเนียมเสนอขายและการสับเปลี่ยนหน่วยลงทุนออกมีการเรียกเก็บค่าธรรมเนียมรับซื้อคืนหน่วยลงทุนตามอัตราที่แต่ละกองทุนกำหนด)
ค่าธรรมเนียมการโอนหน่วย: ไม่เกิน 200 บาทต่อรายการ

@ สงวนลิขสิทธิ์ 2020 บริษัท มอร์นิ่งสตาร์ รีเสิร์ช ประเทศไทย ข้อมูลนี้ (1) เป็นกรรมสิทธิ์ของบริษัทมอร์นิ่งสตาร์ และ/หรือ ผู้ให้บริการข้อมูล (2) ของวงวนสิทธิ์ในการลอกเลียน หรือเผยแพร่ (3) ของวงวนสิทธิ์ที่จะไม่รับผิดชอบต่อความถูกต้อง ครบถ้วน และความเสียหายต่างๆ ที่เกิดขึ้นทุกกรณีจากการนำข้อมูลไปใช้อ้างอิง ผลการดำเนินงานในอดีตมิได้เป็นสัญญาณถึงผลการดำเนินงานในอนาคต