

ข้อมูลเกี่ยวกับกองทุน

นโยบายการลงทุน:

เน้นการลงทุนไม่ต่ำกว่า 80% ในหุ้นสามัญบริษัทจดทะเบียนในตลาดหลักทรัพย์โดยเน้นหุ้นสามัญที่อยู่ในดัชนี SET 50 สำหรับการลงทุนในส่วนที่เหลือจะถูกนำไปลงทุนใน หรือมีไว้ซึ่งหลักทรัพย์หรือทรัพย์สินอื่น หรือการขาดดุลโดยวิธีอื่นตามที่ คณะกรรมการ ก.ล.ด. หรือสำนักงานคณะกรรมการ ก.ล.ด. เห็นชอบให้ลงทุนได้

ประเภทกองทุน:

กองทุนรวมตราสารแห่งทุน ประเภทรับซื้อคืนหน่วยลงทุน (กองทุนเปิด)

นโยบายการจ่ายเงินปันผล:

ไม่มีนโยบายการจ่ายเงินปันผล

AIMC Category Performance Report:

Equity Large Cap

วันที่จดทะเบียน:  
21 มิถุนายน 2550

ระดับความเสี่ยงกองทุน:  
ระดับ 6 : เสี่ยงสูง

ผู้ดูแลผลประโยชน์:

ธนาคารซีทีเอ็มบี เค เอ สาขากรุงเทพฯ

มูลค่าโครงการ:  
5,000 ล้านบาท

ความเสี่ยง:

Market, Business, Credit and Liquidity Risk

อายุโครงการ:  
ไม่กำหนด

นายทะเบียนหน่วยลงทุน:

ธนาคารกรุงศรีอยุธยา จำกัด (มหาชน)

การจัดอันดับมอร์นิ่งสตาร์: ข้อมูล ณ วันที่ 30/09/2563

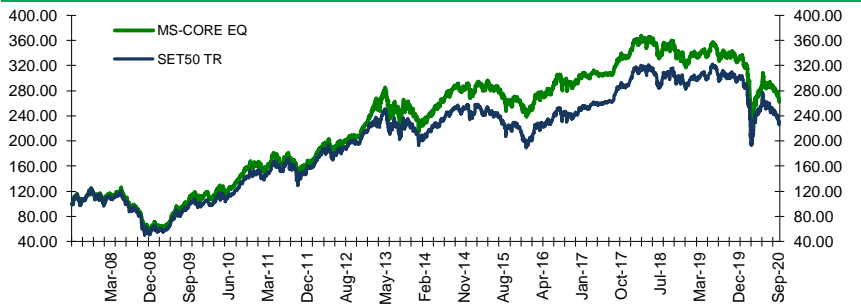


กองทุนได้เรตติ้ง 4 ดาว (Morningstar Rating Overall) สำหรับประเภทกองทุน Equity Large Cap

Bloomberg Ticker:  
MANSEQ:TB

30/09/2563	มูลค่าทรัพย์สินสุทธิของกองทุน (บาท)	มูลค่าหน่วยลงทุน (บาท)
MS-CORE EQ	48,311,842.05	26.2316

กราฟแสดงการเปรียบเทียบจากเงินลงทุน 100 บาท ตั้งแต่วันที่จัดตั้งกองทุน



ผลการดำเนินงานย้อนหลังของกองทุน (%)

	ตั้งแต่ต้นปี	3 เดือน	6 เดือน	1 ปี <sup>1</sup>	3 ปี <sup>1</sup>	5 ปี <sup>1</sup>	10 ปี <sup>1</sup>	ตั้งแต่จัดตั้ง <sup>1</sup>
MS-CORE EQ	-20.78	-7.86	8.11	-22.43	-7.20	0.54	5.38	7.53
SET50 TRI	-24.89	-11.21	4.99	-26.02	-7.28	0.94	4.85	6.33
Standard Deviation ของผลการดำเนินงาน	31.54	13.92	20.51	27.80	18.34	16.22	17.32	21.34
Standard Deviation ของเกณฑ์มาตรฐาน	36.01	16.72	24.15	31.69	20.71	18.27	18.52	22.05

หมายเหตุ: <sup>1</sup>%ต่อปี

ผลการดำเนินงานตามปีปฏิทิน (%) ต่อปี

ปี	MS-CORE EQ	SET50 TRI	Standard Deviation ของผลการดำเนินงาน	Standard Deviation ของเกณฑ์มาตรฐาน
2553	39.69	44.76	21.03	19.88
2554	1.50	3.75	23.79	24.86
2555	35.82	35.85	13.15	14.28
2556	1.18	-3.54	22.70	21.71
2557	20.88	17.00	14.20	14.41
2558	-8.44	-16.04	14.03	15.73
2559	18.83	22.61	15.04	16.85
2560	15.81	21.54	7.18	7.46
2561	-7.71	-5.23	12.43	13.57
2562	3.48	5.32	9.56	10.56
2563*	-20.78	-24.89	31.54	36.01

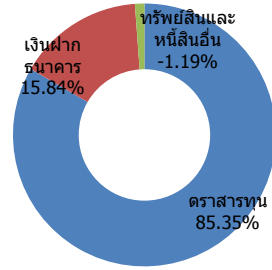
\*แสดงผลการดำเนินงานตั้งแต่ต้นปีถึงวันที่ 30 ก.ย. 63

การนำเสนอผลการดำเนินงานที่เกิดขึ้นจริงในช่วงเวลาต่ำกว่า 1 ปี ห้ามแปลงเป็นอัตราเฉลี่ยต่อปี (Annualized Return)

ที่มา: Morningstar

เอกสารการวัดผลการดำเนินงานของกองทุนรวมฉบับนี้ได้จัดทำขึ้นตามมาตรฐานการวัดและนำเสนอผลการดำเนินงานของกองทุนรวมของสมาคมบริษัทจัดการลงทุน

สัดส่วนการลงทุน (ร้อยละของมูลค่าทรัพย์สินสุทธิ)



กลุ่มสินทรัพย์ในพอร์ตการลงทุน (%NAV)

1. พลังงานและสาธารณูปโภค	18.32
2. เทคโนโลยีสารสนเทศและการสื่อสาร	12.32
3. พาณิชยกรรม	10.26
4. ขนส่งและโลจิสติกส์	8.44
5. อาหารและเครื่องดื่ม	7.14
6. อื่น ๆ	28.87
เงินฝากธนาคารและทรัพย์สินอื่น	14.65
รวมทั้งสิ้น	32.16

การเสนอขาย รับซื้อคืน และปรับเปลี่ยนหน่วยลงทุน

การเสนอขาย:

ทุกวันทำการก่อนเวลา 15.30 น.

มูลค่าสั่งซื้อขั้นต่ำครั้งแรก:

10,000 บาท

มูลค่าขั้นต่ำการสั่งขายคืน:

ไม่กำหนด

ระยะเวลาการรับเงินค่าขายคืน:

2 วันทำการนับแต่วันรับซื้อคืนหน่วยลงทุน (T+2)

ค่าธรรมเนียม (รวม VAT)

ค่าธรรมเนียมที่เรียกเก็บจากกองทุน

(% ของมูลค่าทรัพย์สินทั้งหมดหักด้วยมูลค่าหนี้สินทั้งหมด เว้นแต่ค่าธรรมเนียมการจัดการ จัดการ ผู้ดูแลผลประโยชน์ และนายทะเบียนหน่วยลงทุน)

ค่าธรรมเนียมการจัดการ:

≤ 1.61% ต่อปี

ค่าธรรมเนียมผู้ดูแลผลประโยชน์:

≤ 0.06% ต่อปี (ปัจจุบันเก็บ 0.05%)

การรับซื้อคืน/ปรับเปลี่ยนหน่วยลงทุน:

ทุกวันทำการก่อนเวลา 15.30 น.

มูลค่าสั่งซื้อขั้นต่ำครั้งแรก:

ไม่กำหนด

มูลค่าขั้นต่ำการสั่งขายคืน:

ไม่กำหนด

ระยะเวลาการรับเงินค่าขายคืน:

ไม่กำหนด

ค่าธรรมเนียมการขาย:

≤ 1.00% (ปัจจุบันเรียกเก็บ 0.25%)

ค่าธรรมเนียมการรับซื้อคืน:

กรณีน้อยกว่า 2 ปี : ไม่เกิน 0.25% (ปัจจุบัน: ยกเว้น)

กรณี 2 ปี ขึ้นไป : ไม่เรียกเก็บ

ค่าธรรมเนียมการปรับเปลี่ยน: ไม่มี

(ทั้งนี้ การปรับเปลี่ยนหน่วยลงทุนเข้ามีการเรียกเก็บค่าธรรมเนียมเสนอขายและการปรับเปลี่ยนหน่วยลงทุนออกมีการเรียกเก็บค่าธรรมเนียมรับซื้อคืนหน่วยลงทุนตามอัตราที่แต่ละกองทุนกำหนด)

ค่าธรรมเนียมการโอนหน่วย: ไม่เกิน 200 บาทต่อรายการ