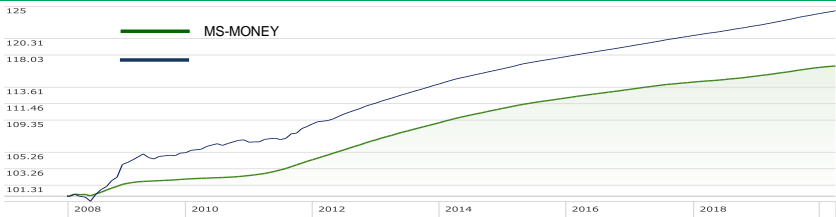


ข้อมูลเกี่ยวกับกองทุน

<p>นโยบายการลงทุน: ลงทุนในตราสารทางการเงิน ตราสารแห่งหนึ่ง และ/หรือเงินฝาก และ/หรือทรัพย์สินอื่นที่มีคุณภาพตามที่สำนักงานคณะกรรมการ ก.ล.ด. กำหนด โดยการลงทุนในประเทศจะเน้นลงทุนในตราสารที่มีอันดับความน่าเชื่อถือที่สามารถลงทุนได้ตามที่สำนักงานคณะกรรมการ ก.ล.ด. กำหนด</p> <p>ตราสารที่กองทุนลงทุนจะต้องมีกำหนดชำระคืนเมื่อทวงถามหรือเมื่อได้เห็นหรือจะครบกำหนดชำระคืนไม่เกิน 397 วัน นับแต่วันที่ลงทุน โดยจะดำรงอายุเฉลี่ยแบบถ่วงน้ำหนัก (Portfolio Duration) ของกองทุน ณ ขณะใดขณะหนึ่งไว้ไม่เกิน 92 วัน</p> <p>กองทุนอาจพิจารณาการลงทุนในตราสารแห่งหนึ่งที่เสนอขายในต่างประเทศในอัตราไม่เกินร้อยละ 50 ของมูลค่าทรัพย์สินสุทธิของกองทุน</p> <p>กองทุนจะลงทุนในตราสารข้างต้น โดยมีอันดับความน่าเชื่อถืออย่างใดอย่างหนึ่งดังต่อไปนี้ เว้นแต่เป็นตราสารภาครัฐไทย (1) อันดับความน่าเชื่อถือระยะสั้น 2 อันดับแรก หรือ (2) อันดับความน่าเชื่อถือระยะยาว 3 อันดับแรก หรือ (3) อันดับความน่าเชื่อถือที่เทียบเคียงได้กับสองอันดับแรกของการจัดอันดับความน่าเชื่อถือระยะสั้นตามที่สถาบันจัดอันดับความน่าเชื่อถือได้เปรียบเทียบไว้</p>	<p>ประเภทกองทุน: กองทุนรวมตลาดเงิน ประเภทรับซื้อคืนหน่วยลงทุน</p> <p>วันที่จัดทะเบียน: 20 กุมภาพันธ์ 2551</p> <p>มูลค่าโครงการ: 2,000 ล้านบาท</p> <p>ระดับความเสี่ยงกองทุน: ระดับ 2 : เสี่ยงปานกลางค่อนข้างต่ำ</p> <p>ความเสี่ยง: Market, Business, Credit, Liquidity, Exchange Rate Risk and Derivative Risk</p> <p>ผู้ดูแลผลประโยชน์: ธนาคารซีทีเอ็มบี เค เอ สาขากรุงเทพฯ</p> <p>AIMC Category Performance Report: Money Market General</p>	<p>นโยบายการจ่ายเงินปันผล: ไม่มีนโยบายการจ่ายเงินปันผล</p> <p>อายุโครงการ: ไม่กำหนด</p> <p>นายทะเบียนหน่วยลงทุน: ธนาคารกรุงศรีอยุธยา จำกัด (มหาชน)</p> <p>Bloomberg Ticker: MANSINC:TB</p>
---	--	--

31/03/2563	มูลค่าทรัพย์สินสุทธิของกองทุน (บาท)	มูลค่าหน่วยลงทุน (บาท)
MS-MONEY	105,027,933.27	11.6501

กราฟแสดงการเปรียบเทียบจากเงินลงทุน 100 บาท ตั้งแต่วันที่จัดตั้งกองทุน



*เพื่อให้อัตราผลตอบแทน พ.ร.บ. แกะไขเพิ่มเติมประมวลรัษฎากร เรื่อง การปรับปรุงการจัดเก็บภาษีเงินได้จากการลงทุนผ่านกองทุนรวม จึงมีการปรับตัวชี้วัดของกองทุนเป็น 55% Total Return of ThaiBMA ZRR Index ระยะเวลาดำเนินการ 3 เดือน + 45% อัตราดอกเบี้ยเงินฝากประจำระยะเวลา 3 เดือน ประเภทบุคคลธรรมดาเงินน้อยกว่า 5 ล้านบาท เฉลี่ยของ 3 ธนาคารพาณิชย์ขนาดใหญ่ ได้แก่ ธนาคารกรุงเทพ ธนาคารกรุงศรีอยุธยา และธนาคารไทยพาณิชย์ หลังหักภาษี โดยเริ่มใช้ตั้งแต่วันที่ 28 ค.ค. 62 เป็นต้นไป

ผลการดำเนินงานย้อนหลังของกองทุน (%)

	ตั้งแต่ต้นปี	3 เดือน	6 เดือน	1 ปี ¹	3 ปี ¹	5 ปี ¹	10 ปี ¹	ตั้งแต่จัดตั้ง ¹
MS-MONEY	0.17	0.17	0.40	0.95	0.83	0.92	1.33	1.27
เกณฑ์มาตรฐาน*	0.28	0.28	0.60	1.35	1.27	1.27	1.63	1.81
Standard Deviation ของผลการดำเนินงาน	0.04	0.04	0.05	0.06	0.06	0.05	0.08	0.19
Standard Deviation ของเกณฑ์มาตรฐาน	0.06	0.06	0.05	0.04	0.03	0.04	0.17	0.29
อัตราดอกเบี้ยเงินฝาก**	0.24	0.24	0.50	1.06	0.98	0.97	1.20	1.26

หมายเหตุ: ¹%ต่อปี

ผลการดำเนินงานตามปีปฏิทิน (%) ต่อปี

ปี	MS-MONEY	เกณฑ์มาตรฐาน*	Standard Deviation ของผลการดำเนินงาน	Standard Deviation ของเกณฑ์มาตรฐาน
2554	1.87	2.17	0.09	0.36
2555	2.36	2.47	0.10	0.18
2556	2.03	2.27	0.09	0.10
2557	1.70	1.80	0.08	0.08
2558	1.23	1.43	0.06	0.07
2559	1.01	1.23	0.05	0.03
2560	0.86	1.25	0.05	0.02
2561	0.71	1.18	0.04	0.03
2562	1.02	1.40	0.07	0.03
2563 [†]	0.17	0.28	0.04	0.06

ที่มา: Morningstar [†]แสดงผลการดำเนินงานตั้งแต่ต้นปีถึงวันที่ 31 มี.ค. 63

*55% Total Return of ThaiBMA ZRR Index ระยะเวลาดำเนินการ 3 เดือน + 45% อัตราดอกเบี้ยเงินฝากประจำระยะเวลา 3 เดือน ประเภทบุคคลธรรมดาเงินน้อยกว่า 5 ล้านบาท เฉลี่ยของ 3 ธนาคารพาณิชย์ขนาดใหญ่ ได้แก่ ธนาคารกรุงเทพ ธนาคารกรุงศรีอยุธยา และธนาคารไทยพาณิชย์ หลังหักภาษี

**อัตราดอกเบี้ยเงินฝากประจำระยะเวลา 3 เดือนเฉลี่ยของธนาคารกรุงเทพ ธนาคารไทยพาณิชย์และธนาคารกรุงศรีอยุธยา หลังหักภาษี (เริ่มใช้ตั้งแต่วันที่ 28 ตุลาคม 2562 เป็นต้นไป)

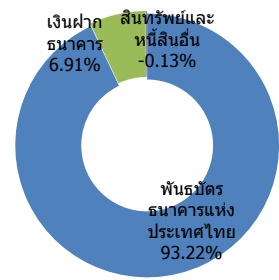
การเปลี่ยนแปลงขนาดกองทุนที่ใช้วัดผลการดำเนินงานในช่วงแรกอาจทำให้ผลการดำเนินงานของกองทุนรวมดีขึ้นเมื่อเปรียบเทียบกับตัวชี้วัดมาตรฐาน เนื่องจากตราสารหนี้ที่กองทุนลงทุนบางส่วนไม่มีการภาษี ขณะที่ตัวชี้วัดมาตรฐานใหม่คำนวณจากสมมติฐานตราสารหนี้ทั้งหมดเสียภาษี

ทั้งนี้ การลงทุนในหน่วยลงทุนของกองทุนรวมตลาดเงินไม่ใช่การฝากเงิน และมีความเสี่ยงจากการลงทุนซึ่งผู้ลงทุนอาจไม่ได้รับเงินลงทุนคืนเต็มจำนวน

การนำเสนอผลการดำเนินงานที่เกิดขึ้นจริงในช่วงเวลาดำเนินการ 1 ปี ห้ามแปลงเป็นอัตราเฉลี่ยต่อปี (Annualized Return)

เอกสารการวัดผลการดำเนินงานของกองทุนรวมฉบับนี้ไม่ได้จัดทำขึ้นตามมาตรฐานการวัดและนำเสนอผลการดำเนินงานของกองทุนรวมของสมาคมบริษัทจัดการลงทุน

สัดส่วนการลงทุน (ร้อยละของมูลค่าทรัพย์สินสุทธิ)



กลุ่มสินทรัพย์ในพอร์ตการลงทุน

สินทรัพย์	(%NAV)
พันธบัตรธนาคารแห่งประเทศไทย	93.22
เงินฝากธนาคาร	6.91
สินทรัพย์และหนี้สินอื่น	(0.13)
รวมทั้งสิ้น	100.00

อายุเฉลี่ยตราสารของกองทุน 0.09 ปี

การเสนอขาย รับซื้อคืน และสับเปลี่ยนหน่วยลงทุน

การเสนอขาย: ทุกวันทำการก่อนเวลา 15.30 น.
การรับซื้อคืนหน่วยลงทุน: ทุกวันทำการก่อนเวลา 13.00 น.
การสับเปลี่ยนหน่วยลงทุน: สับเปลี่ยนเข้า: ทุกวันทำการก่อนเวลา 15.30 น. / สับเปลี่ยนออก: ทุกวันทำการก่อนเวลา 13.00 น.

มูลค่าสั่งซื้อขั้นต่ำครั้งแรก: 10,000 บาท
มูลค่าขั้นต่ำการสั่งขายคืน: ไม่กำหนด
ระยะเวลาการรับเงินค่าขายคืน: 1 วันทำการนับแต่วันรับซื้อคืนหน่วยลงทุน (T+1)
มูลค่าสั่งซื้อขั้นต่ำครั้งถัดไป: ไม่กำหนด
ยอดคงเหลือขั้นต่ำ: ไม่กำหนด

ค่าธรรมเนียม (รวม VAT)

ค่าธรรมเนียมที่เรียกเก็บจากกองทุน (% ของมูลค่าทรัพย์สินทั้งหมดหักด้วยมูลค่าหนี้สินทั้งหมด เว้นแต่ค่าธรรมเนียมการจัดการ ผู้ดูแลผลประโยชน์ และนายทะเบียนหน่วยลงทุน)

ค่าธรรมเนียมการจัดการ: ไม่เกิน 0.75% ต่อปี (ปัจจุบันเก็บ 0.21%)

ค่าธรรมเนียมผู้ดูแลผลประโยชน์: ไม่เกิน 0.06% ต่อปี (ปัจจุบันเก็บ 0.03%)

ค่าธรรมเนียมนายทะเบียน: ไม่เกิน 0.07% ต่อปี (ปัจจุบันเก็บ 0.06%)

ค่าธรรมเนียมที่เรียกเก็บจากผู้ถือหน่วยลงทุน (% ของมูลค่าหน่วยลงทุน)

ค่าธรรมเนียมการขาย: ไม่มี
ค่าธรรมเนียมการรับซื้อคืน: ไม่มี
ค่าธรรมเนียมการสับเปลี่ยน: ไม่มี
ค่าธรรมเนียมการโอนหน่วย: ไม่เกิน 200 บาทต่อรายการ

@ สงวนลิขสิทธิ์ © 2020 บริษัท มอร์นิ่งสตาร์ รีเสิร์ช ประเทศไทย ข้อมูลนี้ (1) เป็นกรรมสิทธิ์ของบริษัทมอร์นิ่งสตาร์ และ/หรือ ผู้ให้บริการข้อมูล (2) ของสวนสิทธิในการลอกเลียน หรือเผยแพร่ (3) ของสวนสิทธิที่จะไม่รับผิดชอบต่อความถูกต้อง ครบถ้วน และความเสียหายต่างๆ ที่เกิดขึ้นจากการนำข้อมูลไปใช้อ้างอิง ผลการดำเนินงานในอดีตมิได้เป็นสัญญาณยืนยันถึงผลการดำเนินงานในอนาคต

โปรดทำความเข้าใจลักษณะสินค้า เงื่อนไข ผลตอบแทนและความเสี่ยงก่อนตัดสินใจลงทุน
 ผลการดำเนินงานในอดีต/ ผลการเปรียบเทียบผลการดำเนินงานที่เกี่ยวข้องกับผลิตภัณฑ์ในตลาดทุน มิได้เป็นสัญญาณยืนยันถึงผลการดำเนินงานในอนาคต
 แม้ว่ากองทุนรวมตลาดเงินลงทุนได้เฉพาะทรัพย์สินที่มีความเสี่ยงต่ำ แต่ก็มีโอกาสขาดทุนได้